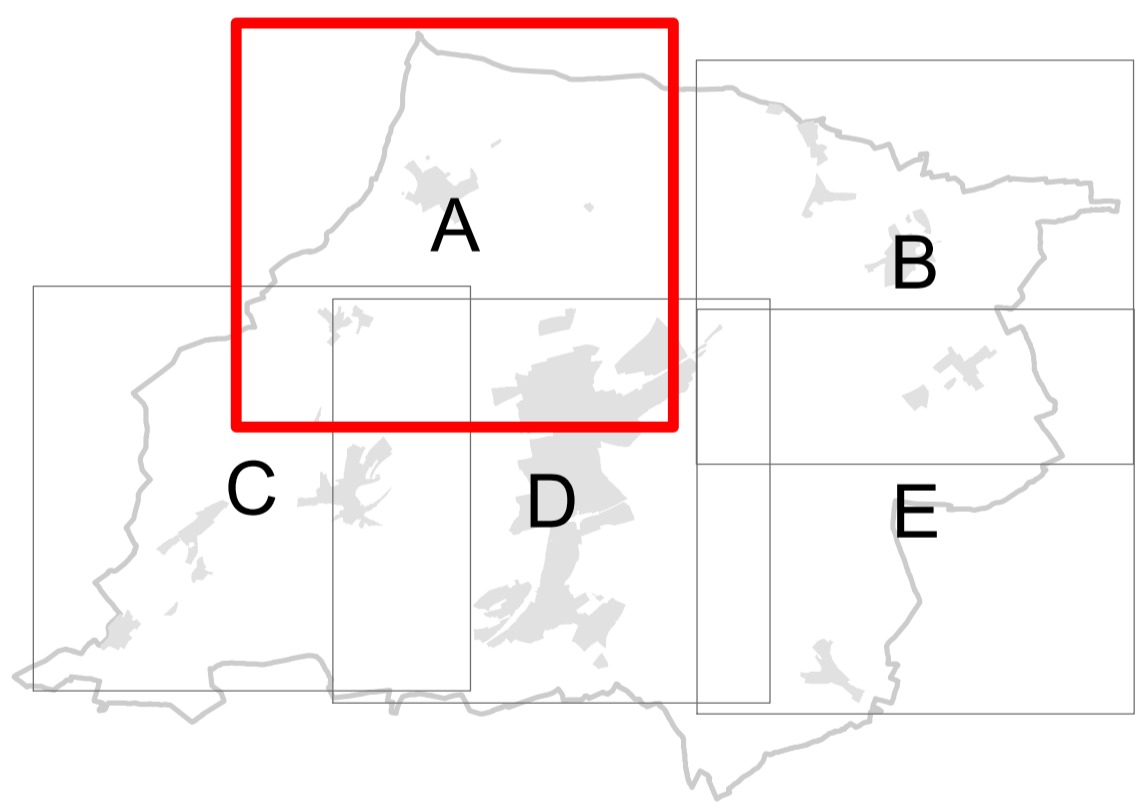




- Legende**
- Gemeindegrenze
 - Perimeter (situation légale)
 - UEP Prüffläche
 - DEP Prüffläche



Piangrundlage(n):
 PAG Entwurf: Zilm plan s.à r.l 4/2017
 PAG situation lég ale:
 (1203_170303_PAG Junglinster_Perim eter PAG en vig ueur_10000.dwg): Zilmplan s.à r.l
 Fond topographique TC5, TC20 © Origine Cadastre (2013)

Entwurf: CBS Bestätigt: MHN Kontrolle: AWN

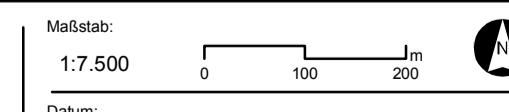
Auftraggeber
Administration communale de Junglinster

Projekt
SUP PAG

Bezeichnung
UEP/DEP-Prüfflächen



P.A.C. 85 - 87
 BP.: 108 L-8303 Capellen
 G.-D. de Luxembourg
 Tél: (+352) 26 390 - 1
 Fax: (+352) 30 56 09
 E-mail: luxplan@pt.lu



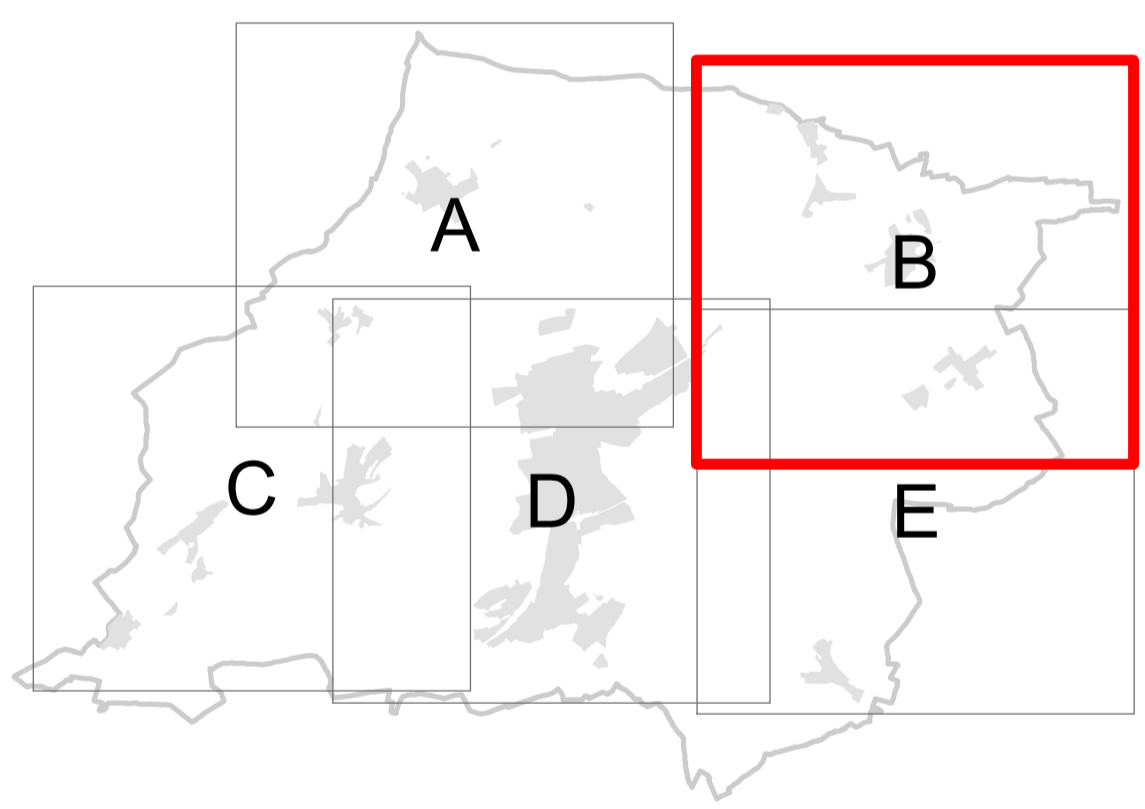
Métab: 1:7.500
 Datum: 25 April 2017



Plan No.: 20100381_E018 Index: A



- Legende**
- Gemeindegrenze
 - Perimeter (situation légale)
 - UEP Prüffläche
 - DEP Prüffläche



Piangrundlage(n):
 PAG Entwurf: Zilm plan s.à r.l 4/2017
 PAG situation légale:
 (1203_170303_PAG_Junglinster_Perim eter PAG en vig ueur_10000.dwg): Zilmplan s.à r.l
 Fond topographique TC5, TC20 © Origine Cadastre (2013)

Entwurf: CBS Bestätigt: MHN Kontrolle: AWN

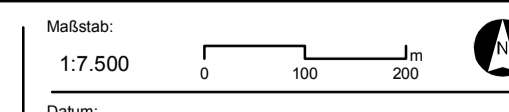
Auftraggeber
Administration communale de Junglinster

Projekt
SUP PAG

Bezeichnung
UEP/DEP-Prüfflächen



P.A.C. 85 - 87
 BP.: 108 L-8303 Capellen
 G.-D. de Luxembourg
 Tél.: (+352) 26 390 - 1
 Fax: (+352) 30 56 09
 E-mail: luxplan@pt.lu



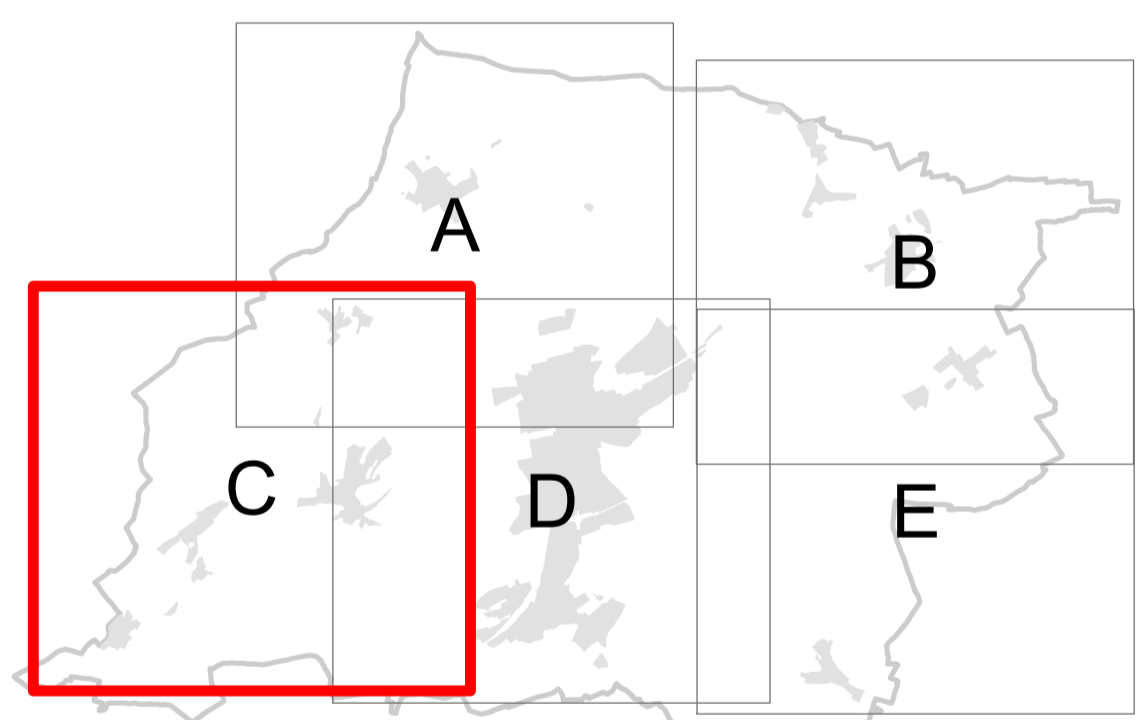
Meßstab:
 1:7.500
 Datum:
 25 April 2017

Plan Nr.:
 21010381_E018



Legende

- Gemeindegrenze
- Perimeter (situation légale)
- UEP Prüffläche
- DEP Prüffläche



Piangrundlage(n):
 PAG Entwurf: Zilm plan s.à r.l 4/2017
 PAG situation légale:
 (1203_170303_PAG_Junglinster_Perim eter PAG en vig ueur_10000.dwg): Zilmplan s.à r.l
 Fond topographique TC5, TC20 © Origine Cadastre (2013)

Entwurf: CBS Bestätigt: MHN Kontrolle: AWN

Auftraggeber
Administration communale de Junglinster

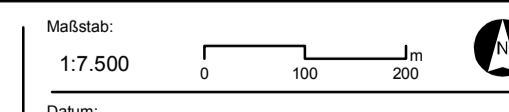
Projekt
SUP PAG

Bezeichnung
UEP/DEP-Prüfflächen



LUXPLAN S.A.
Ingénieurs conseils

P.A.C. 85 - 87
 BP.: 108 L-8303 Capellen
 G.-D. de Luxembourg
 Tél: (+352) 26 390 - 1
 Fax: (+352) 30 56 09
 E-mail: luxplan@pt.lu

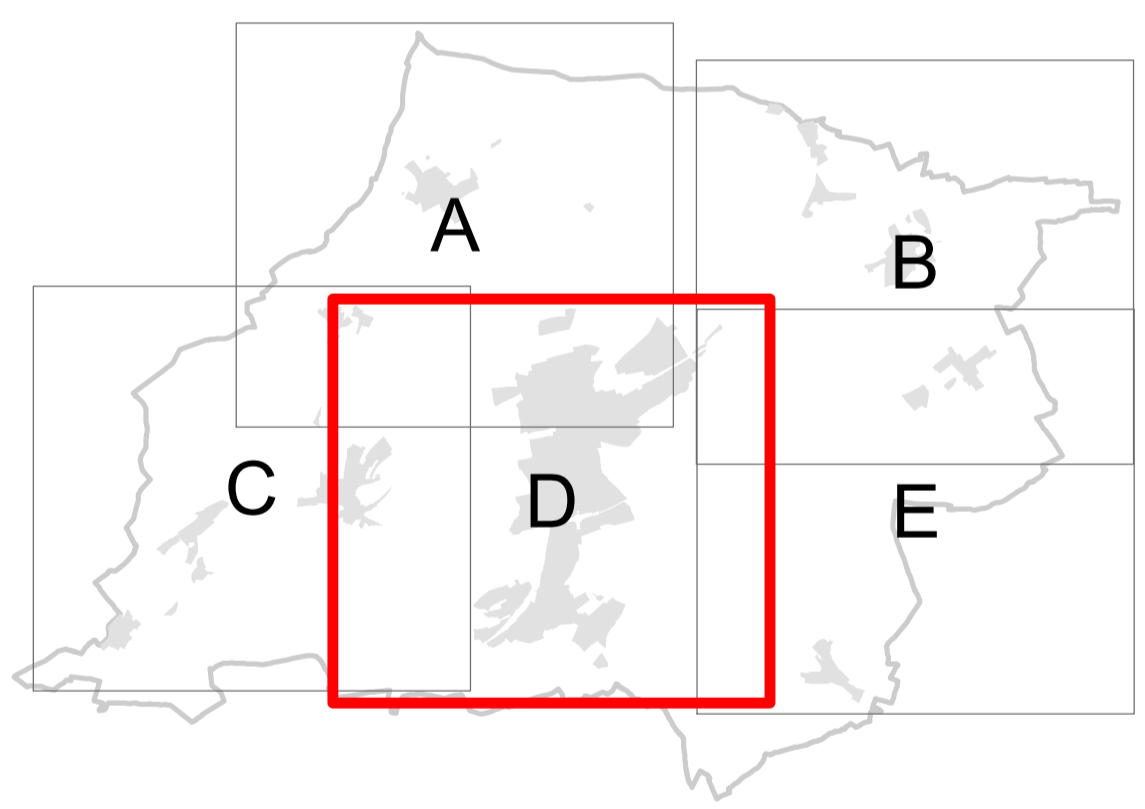


Métab: 1:7.500
 Datum: 25 April 2017
 Date:

Plan No.: 20100381_E018
 Index: C



- Legende**
- Gemeindegrenze
 - Perimeter (situation légale)
 - UEP Prüffläche
 - DEP Prüffläche



Plangrundlage(n):
 PAG Entwurf: Zilm plan s.à r.l 4/2017
 PAG situation lég ale:
 (1203_170303_PAG Junglinster_Perim eter PAG en vig ueur_10000.dwg) : Zilmplan s.à r.l
 Fond topographique TC5, TC20 © Origine Cadastre (2013)

Entwurf: CBS Bestätigt: MHN Kontrolle: AWN

Auftraggeber
Administration communale de Junglinster

Projekt
SUP PAG

Bezeichnung
UEP/DEP-Prüfflächen



LUXPLAN S.A.
Ingénieurs conseils





P.A.C. 85 - 87
 BP.: 108 L-8303 Capellen
 G.-D. de Luxembourg
 Tél: (+352) 26 390 - 1
 Fax: (+352) 30 56 09
 E-mail: luxplan@pt.lu

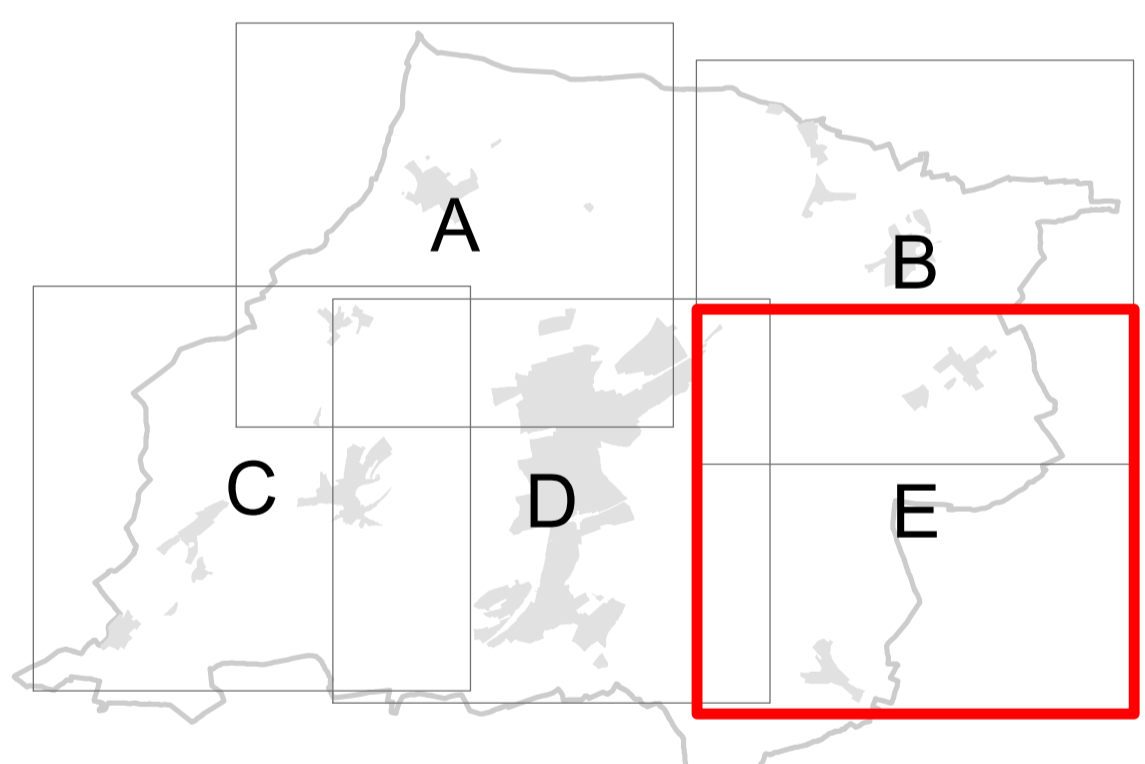
Métab: 1:7.500
 Datum: 25 April 2017
 Date:
 Plan Nr.: 20100381_E018



Index: D



- Legende**
-  Gemeindegrenze
 -  Perimeter (situation légale)
 -  UEP Prüffläche
 -  DEP Prüffläche



Piangrundlage(n):
 PAG Entwurf: Zilm plan s.à r.l 4/2017
 PAG situation lég ale:
 (1203_170303_PAG Junglinster_Perim eter PAG en vig ueur_10000.dwg): Zilmplan s.à r.l
 Fond topographique TC5, TC20 © Origine Cadastre (2013)

Entwurf: CBS Bestätigt: MHN Kontrolle: AWN

Auftraggeber
Administration communale de Junglinster

Projekt
SUP PAG

Bezeichnung:
UEP/DEP-Prüfflächen

 LUXPLAN S.A. Ingénieurs conseils	P.A.C. 85 - 87 BP.: 108 L-8303 Capellen G.-D. de Luxembourg Tél: (+352) 26 390 - 1 Fax: (+352) 30 56 09 E-mail: luxplan@pt.lu	Maßstab: 1:7.500 	  Plan Nr.: 20100381_E018
		Datum: 25 April 2017 Date: 2017-04-25 Index: E	