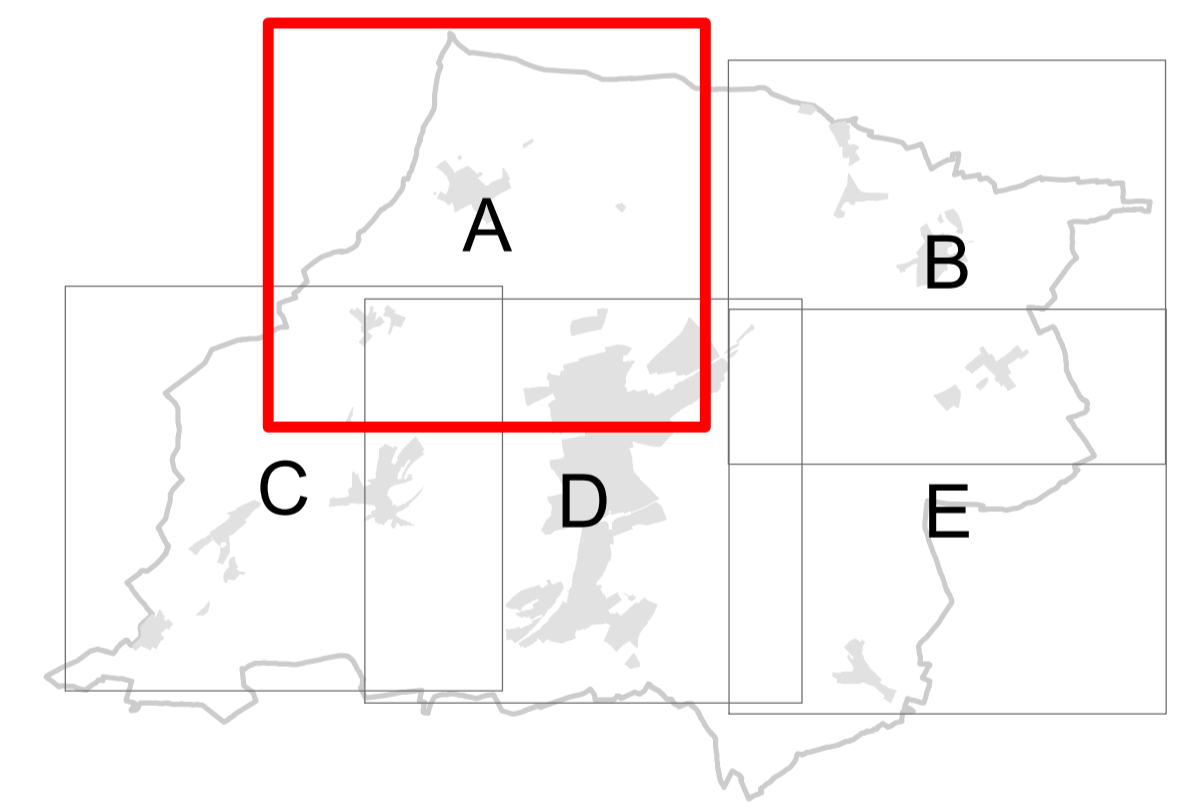


- SUP PAG**
- Perimeter (situation légale)
 - DEP-Prüfflächen
 - Gemeindegrenze
- Geschützte Flächen und Biotope**
- Nationales Naturschutzgebiet
 - Habitatgebiet (92/43/EWG) Stand 09/2015
 - EU-Vogelschutzgebiet (directive 79/409/CEE) Stand 09/2015
 - punktförmige Biotope Art. 17
 - Flächenbiotope Art.17
 - Reviere Raubwürger (2000-2011)
- Überschwemmungsgebiete (Directive 2007/60/CE)**
- HQ extrem



Plangrundlage(n):
 Naturschutzgebiete (RN_classeses) 2017; Habitatgebiete (LUDH15_020915);
 EU-Vogelschutzgebiete (LUDO15_020915); Biotopkataster Art.17: © Origine Ministère de l'Environnement
 Fond topographique TC5, TC20 © Origine Cadastre (2013)
 HQextrem © 2013 Origine Administration de la Gestion de l'Eau

Entwurf: CBS Bestätigt: MHN Kontrolle: AWN

Auftraggeber
Administration communale de Junglinster

Projekt:
SUP PAG

Bezeichnung:
DEP-Prüfflächen - Schutzgebiete



LUXPLAN S.A.
Ingénieurs conseils

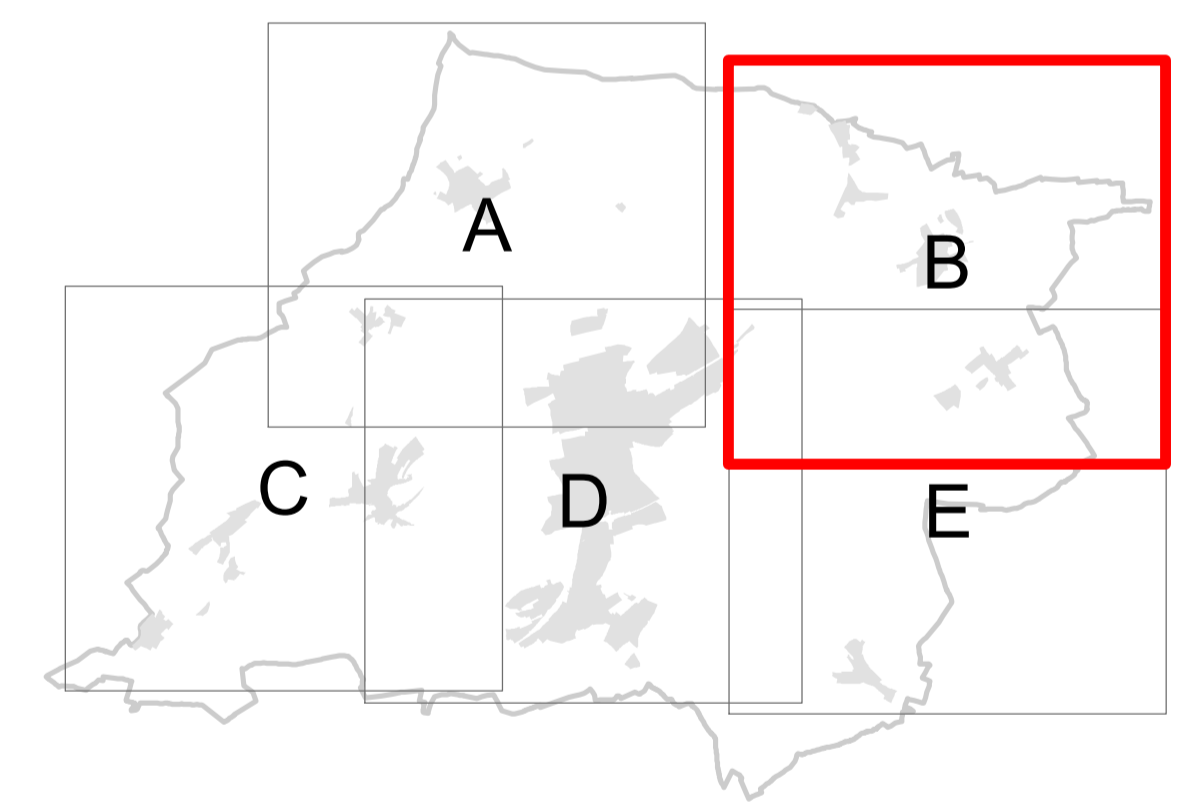
P.A.C. 85 - 87
 BP.: 108 L-8303 Capellen
 G.-D. de Luxembourg
 Tél: (+352) 26 390 - 1
 Fax: (+352) 30 56 09
 E-mail: luxplan@pt.lu

Met Maß: 1:7.500
 Datum: 25 April 2017
 Plan Nr.: 21010381_E018





- SUP PAG**
- Perimeter (situation légale)
 - DEP-Prüfflächen
 - Gemeindegrenze
- Geschützte Flächen und Biotope**
- Nationales Naturschutzgebiet
 - Habitatgebiet (92/43/EWG) Stand 09/2015
 - EU-Vogelschutzgebiet (directive 79/409/CEE) Stand 09/2015
 - punktförmige Biotope Art. 17
 - Flächenbiotope Art.17
 - Reviere Raubwürger (2000-2011)
- Überschwemmungsgebiete (Directive 2007/60/CE)**
- HQ extrem



Plangrundlage(n):
 Naturschutzgebiete (RN_classeses) 2017; Habitatgebiete (LUDH15_020915);
 EU-Vogelschutzgebiete (LUDO15_020915); Biotopkataster Art.17: © Origine Ministère de l'Environnement
 Fond topographique TC5, TC20 © Origine Cadastre (2013)
 HQextrem © 2013 Origine Administration de la Gestion de l'Eau

Entwurf: CBS Bestätigt: MHN Kontrolle: AWN

Auftraggeber
Administration communale de Junglinster

Projekt:
SUP PAG

Bezeichnung:
DEP-Prüfflächen - Schutzgebiete

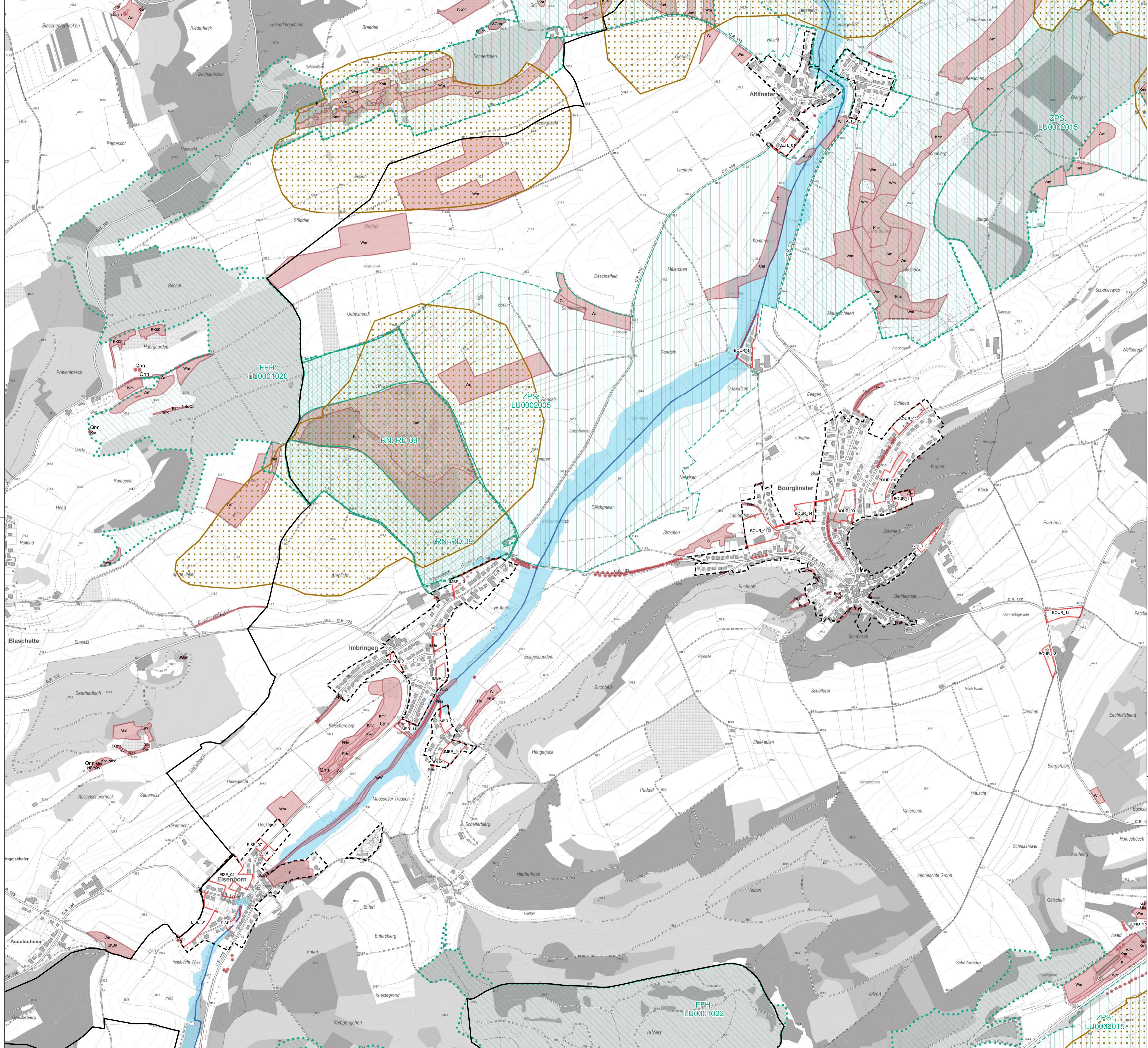
LUXPLAN S.A.
Ingénieurs conseils

P.A.C. 85 - 87
 BP.: 108 L-8303 Capellen
 G.-D. de Luxembourg
 Tél.: (+352) 26 390 - 1
 Fax: (+352) 30 56 09
 E-mail: luxplan@pt.lu

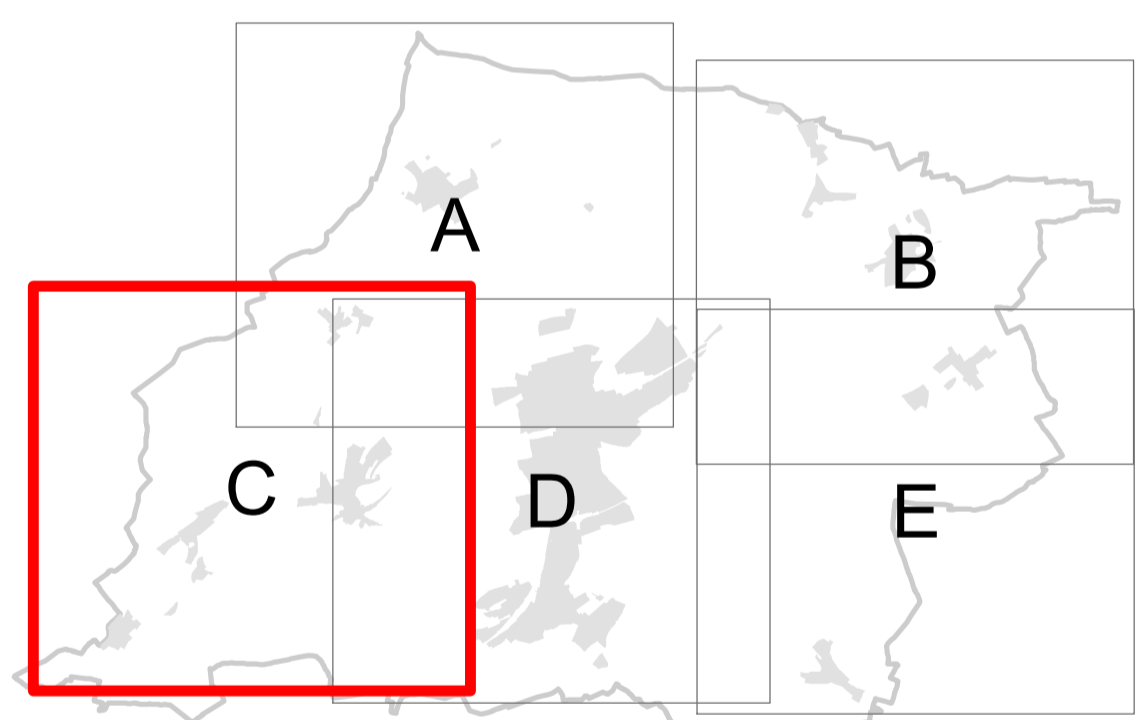
Maßstab:
 1:7.500

Datum:
 25 April 2017

Plan Nr.:
 20100381_E018



- SUP PAG**
- Perimeter (situation légale)
 - DEP-Prüfflächen
 - Gemeindegrenze
- Geschützte Flächen und Biotope**
- Nationales Naturschutzgebiet
 - Habitatgebiet (92/43/EWG) Stand 09/2015
 - EU-Vogelschutzgebiet (directive 79/409/CEE) Stand 09/2015
 - punktförmige Biotope Art. 17
 - Flächenbiotope Art. 17
 - Reviere Raubwürger (2000-2011)
- Überschwemmungsgebiete (Directive 2007/60/CE)**
- HQ extrem



Plangrundlage(n):
 Naturschutzgebiete (RN_classeses) 2017; Habitatgebiete (LUDH15_020915);
 EU-Vogelschutzgebiete (LUDO15_020915); Biotopkataster Art.17: © Origine Ministère de l'Environnement
 Fond topographique TC5, TC20 © Origine Cadastre (2013)
 HQextrem © 2013 Origine Administration de la Gestion de l'Eau

Entwurf: CBS Bestätigt: MHN Kontrolle: AWN

Auftraggeber
Administration communale de Junglinster

Projekt
SUP PAG

Bezeichnung
DEP-Prüfflächen - Schutzgebiete



LUXPLAN S.A.
Ingénieurs conseils

P.A.C. 85 - 87
 BP.: 108 L-8303 Capellen
 G.-D. de Luxembourg
 Tél: (+352) 26 390 - 1
 Fax: (+352) 30 56 09
 E-mail: luxplan@pt.lu

Maßstab:
 1:7.500

Datum:
 25 April 2017

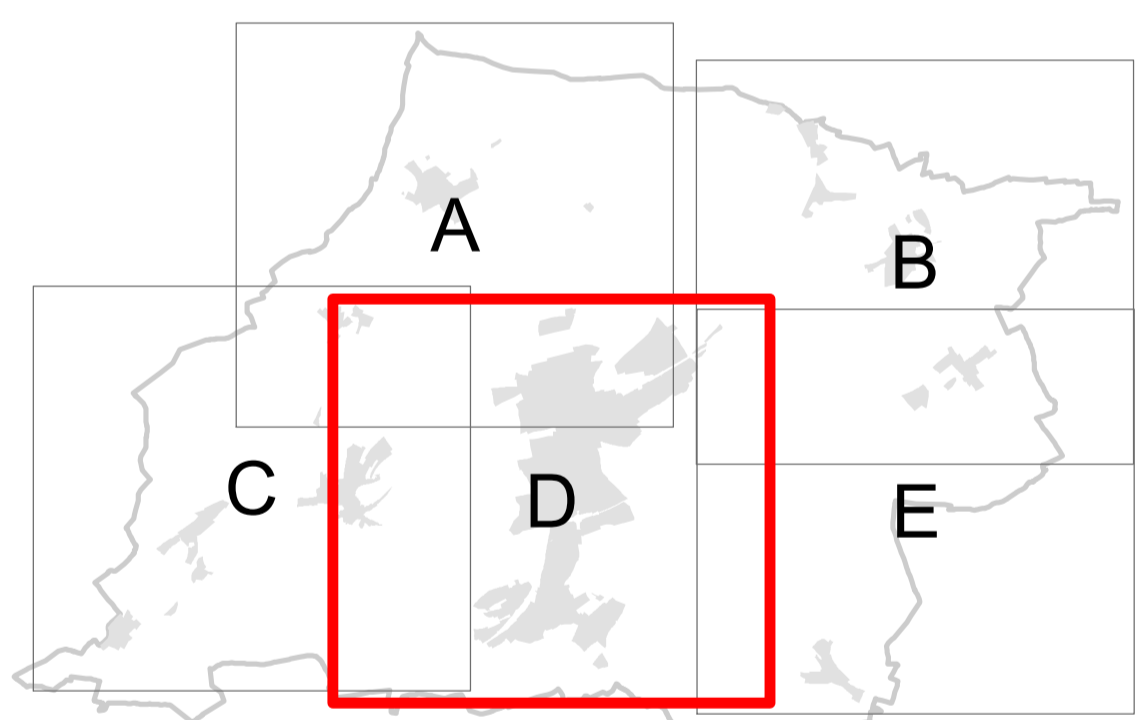
Plan Nr.:
 20100381_E018



Index:
 C



- SUP PAG**
- Perimeter (situation légale)
 - DEP-Prüfflächen
 - Gemeindegrenze
- Geschützte Flächen und Biotope**
- Nationales Naturschutzgebiet
 - Habitatgebiet (92/43/EWG) Stand 09/2015
 - EU-Vogelschutzgebiet (directive 79/409/CEE) Stand 09/2015
 - punktförmige Biotope Art. 17
 - Flächenbiotope Art. 17
 - Reviere Raubwürger (2000-2011)
- Überschwemmungsgebiete (Directive 2007/60/CE)**
- HQ extrem



Plangrundlage(n):
 Naturschutzgebiete (RN_classeses) 2017; Habitatgebiete (LUDH15_020915);
 EU-Vogelschutzgebiete (LUDO15_020915); Biotopkataster Art.17: © Origine Ministère de l'Environnement
 Fond topographique TC5, TC20 © Origine Cadastre (2013)
 HQextrem © 2013 Origine Administration de la Gestion de l'Eau

Entwurf: CBS Bestätigt: MHN Kontrolle: AWN

Auftraggeber: **Administration communale de Junglinster**

Projekt: **SUP PAG**

Bezeichnung: **DEP-Prüfflächen - Schutzgebiete**

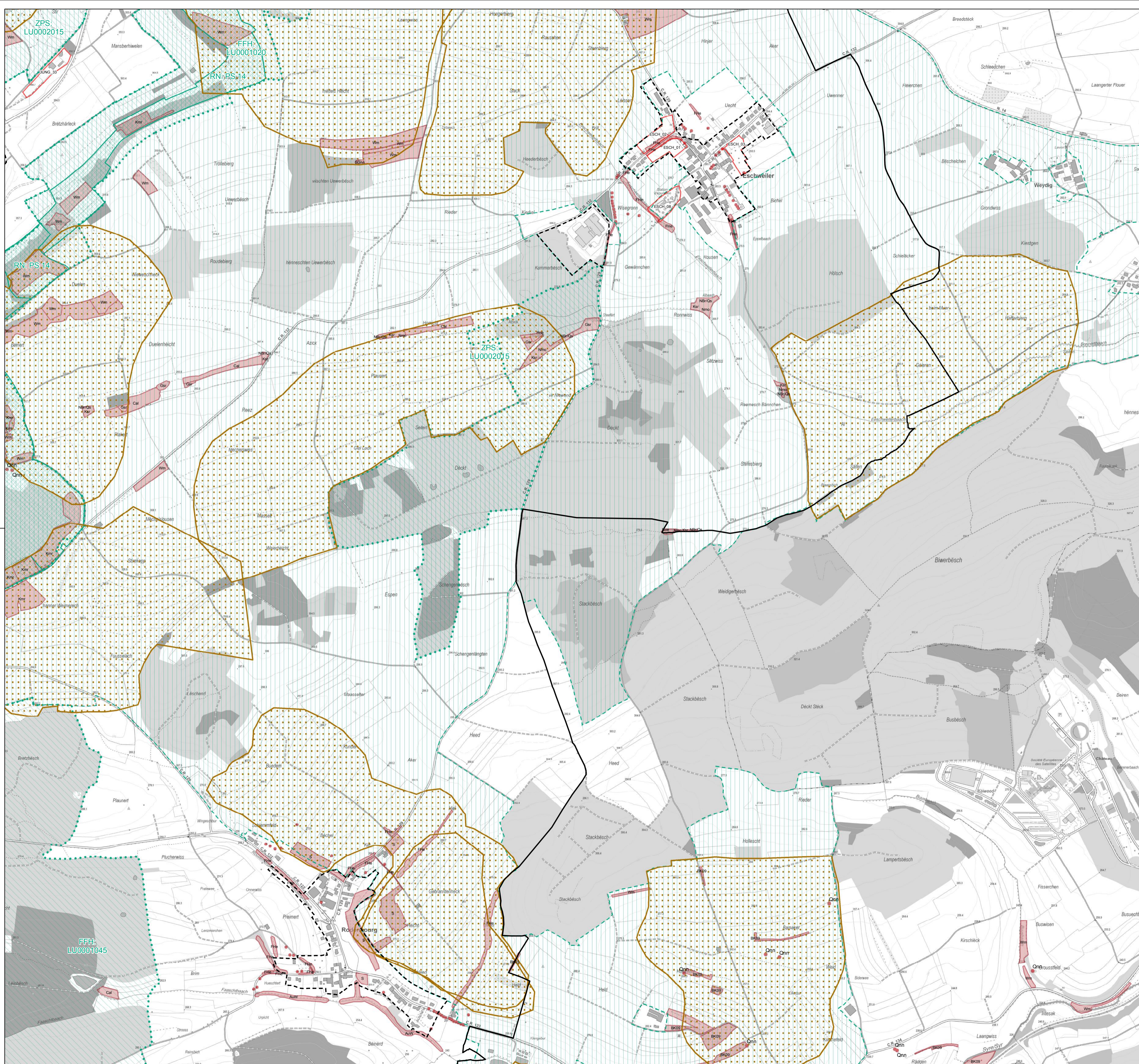
LUXPLAN S.A.
Ingénieurs conseils

P.A.C. 85 - 87
 BP.: 108 L-8303 Capellen
 G.-D. de Luxembourg
 Tél.: (+352) 26 390 - 1
 Fax: (+352) 30 56 09
 E-mail: luxplan@pt.lu

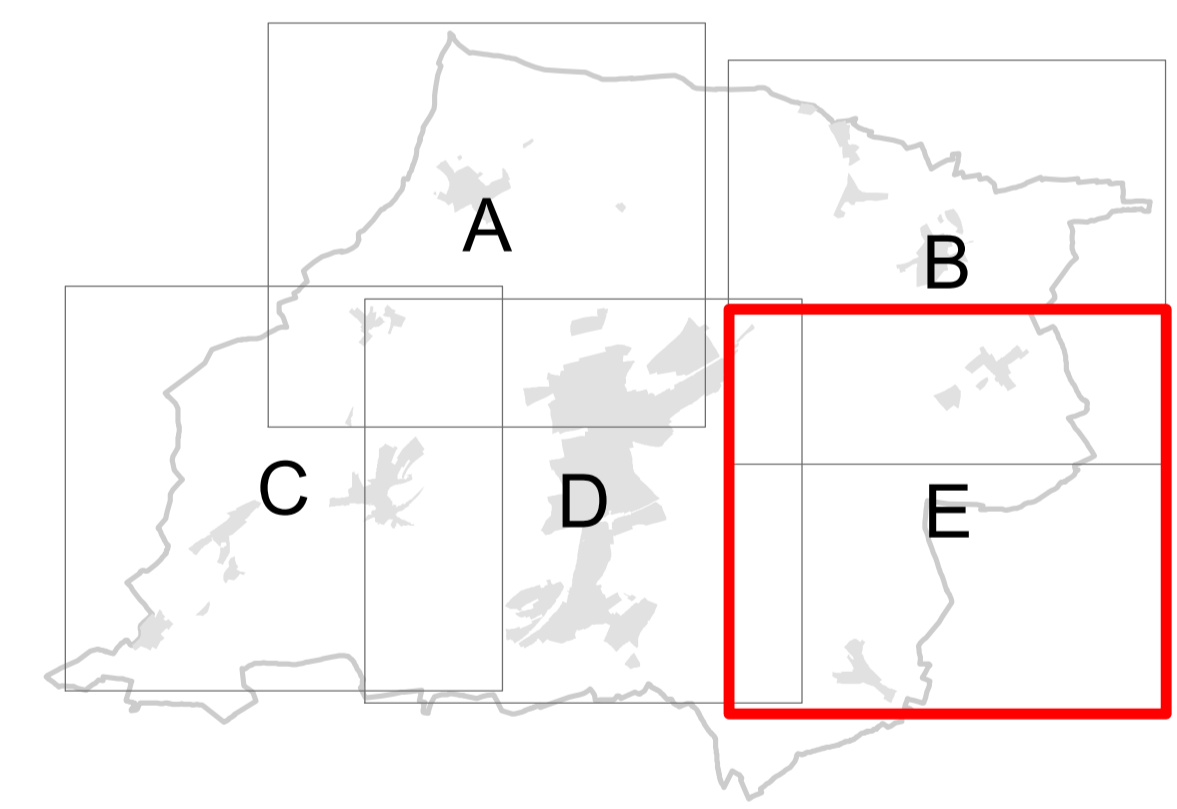
Maßstab:
 1:7.500

Datum:
 25 April 2017

Plan Nr.:
 20100381_E018



- SUP PAG**
- Perimeter (situation légale)
 - DEP-Prüfflächen
 - Gemeindegrenze
- Geschützte Flächen und Biotope**
- Nationales Naturschutzgebiet
 - Habitatgebiet (92/43/EWG) Stand 09/2015
 - EU-Vogelschutzgebiet (directive 79/409/CEE) Stand 09/2015
 - punktförmige Biotope Art. 17
 - Flächenbiotope Art.17
 - Reviere Raubwürger (2000-2011)
- Überschwemmungsgebiete (Directive 2007/60/CE)**
- HQ extrem



Plangrundlage(n):
 Naturschutzgebiete (RN_classeses) 2017; Habitatgebiete (LUDH15_020915);
 EU-Vogelschutzgebiete (LUDO15_020915); Biotopkataster Art.17; © Origine Ministère de l'Environnement
 Fond topographique TC5, TC20 © Origine Cadastre (2013)
 HQextrem © 2013 Origine Administration de la Gestion de l'Eau

Entwurf: CBS Bestätigt: MHN Kontrolle: AWN

Auftraggeber
Administration communale de Junglinster

Projekt:
SUP PAG

Bezeichnung:
DEP-Prüfflächen - Schutzgebiete

 LUXPLAN S.A. Ingénieurs conseils	P.A.C. 85 - 87 BP.: 108 L-8303 Capellen G.-D. de Luxembourg Tél: (+352) 26 390 - 1 Fax: (+352) 30 56 09 E-mail: luxplan@pt.lu	Maßstab: 1:7.500 Datum: 25 April 2017 Date: Plan Nr.: 20100381_E018	 0 100 200 m	
	 CERTIFIED ISO 9001:2008	 SAFER BUSINESS RESPONSIBLE	Index: E	
	Index: E			Index: E
	Index: E			